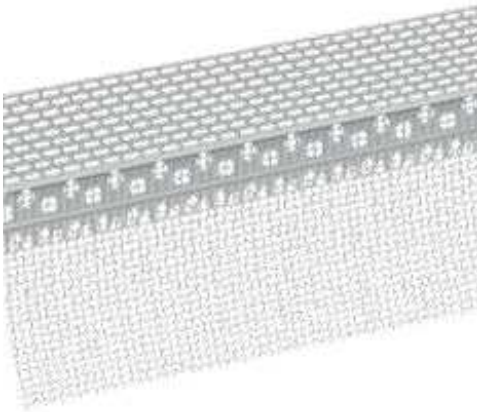


# TERMINALE CON RETE PER SOTTOTETTO PVC-R

Scheda Tecnica – Ed. 10/2021



## Profilo di raccordo al sottotetto.

### DESCRIZIONE

Profilo di collegamento del sistema alla struttura del sottotetto, per garantire l'areazione del sottotetto o la ventilazione del tetto ventilato, realizzato con un corpo rigido parainsetti in PVC e rete in fibra di vetro termosaldata.

Misure: 55 x 2000 mm

Confezione: da 25 barre (tot 50 m)

### APPLICAZIONI

- Utilizzato come finitura della parte superiore del cappotto, per mantenere areato il sottotetto

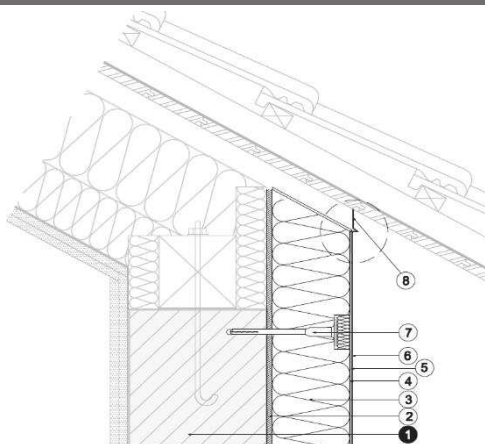
### CARATTERISTICHE

- Esatta realizzazione e protezione del bordo della facciata verso il sottotetto areato
- Bordino inferiore per agevolare l'applicazione a filo dell'intonaco e bordo di appoggio per una posa orizzontale del profilo
- Presenza di un gocciolatoio per il drenaggio dell'acqua dal sistema.
- Resistente agli urti
- Resistente agli alcali
- Rete di rinforzo in fibra di vetro corrispondente alle LINEE GUIDA ETAG 004

### DATI TECNICI

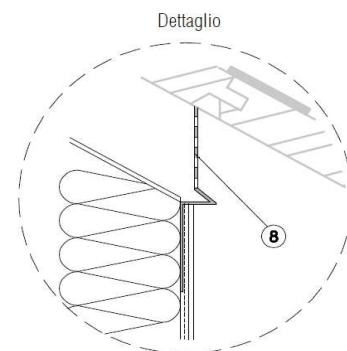
DATI TECNICI	Valori
Materiale del profilo	PVC
Dimensione del profilo + rete di fibra di vetro	55 x 2000 mm
Grammatura rete:	145 g/m <sup>2</sup>

### DETTAGLIO APPLICATIVO



#### Legenda

- Struttura della parete
- Collante
- Pannelli isolanti (EPS/PU/MW)
- Rasatura armata
- Primer (dipendente dal Sistema)
- Rivestimento di finitura a intonaco
- Fissaggio del Sistema (rondella/a filo)
- Profilo di raccordo al tetto



Dettaglio – fonte CORTEXA

IVAS Industria Vernici S.p.A. – Via Bellaria, 40 - 47030 San Mauro Pascoli (FC) – Italia  
Tel. +39 0541 815811 – Fax. +39 0541 815815 - [www.gruppoivas.com](http://www.gruppoivas.com) – [ivas@gruppoivas.com](mailto:ivas@gruppoivas.com)

# TERMINALE CON RETE PER SOTTOTETTO PVC-R



Scheda Tecnica – Ed. 10/2021

## FASI APPLICATIVE

- Il supporto deve essere liscio, pulito, asciutto, non gelato, privo di polvere, sgrassato e ben portante
- Se necessario, accorciare il profilo angolare alla lunghezza richiesta.
- Applicare uno strato di rasante ai pannelli isolanti del sistema cappotto, quindi completare la stesura del rasante su tutta la superficie in modo omogeneo. Tale trattamento permette un sicuro aggrappo del profilo al pannello.
- Posizionare il profilo fino alla perfetta aderenza, anneghiamo la rete di armatura nel rasante, garantendo che tra il profilo ed i pannelli isolanti vi sia una massa rasante costante su tutta la superficie di contatto. Nel fare ciò il bordo superiore del lembo di ventilazione deve essere messo a raso con il bordo superiore dei travicelli del tetto. Per il corretto allineamento si può poggiare il profilo con il bordino di appoggio sul bordo superiore del pannello.
- Il gocciolatoio dovrà sporgere esternamente, con la parte grigliata verso alto.
- Eventuali giunzioni dello stesso vanno sempre effettuate per 10 cm di sovrapposizione della rete.
- Successivamente applicare la rasatura armata sulle intere superfici del sistema termoisolante, sormontando i lembi del giunto di almeno 10 cm.
- L'armatura e la stabilitura devono terminare a raso del bordo di scarico.

## STOCCAGGIO

Conservare su una superficie piana, in un luogo fresco e asciutto.

Trasporto e stoccaggio: orizzontale